

## Kumppanihaastattelu marraskuu 2014

Tällä kertaa vuorossa on yhteishaastattelu, johon osallistuvat:

### Helena Karppinen

opettaja, aikuiskoulutus, kauppa ja hallinto  
Koulutuskeskus Salpaus, Lahti

### Ulla Koivisto

Henkilöstön kehityspäällikkö  
DNA Oy

### Miksi käytämme Extended DISC Henkilöanalyysia ammatti- ja erikoisammattitutkinnoissa?

Pitkäaikaiset asiakkaamme istuvat mielellään yhteiseen haastattelutilanteeseen ja keskustelu alkaa pulputa välittömänä.

Koulutuskeskus Salpauksen Helena Karppinen, DNA Oy:n Ulla Koivisto ja Extended DISC Finlandin Erja Wiik ovat tehneet yhteistyötä jo pitkälti toista kymmentä vuotta. Asiakkuus on kantanut ja jatkunut kaikkien kolmen välillä, vaikka Ulla Koivisto on vuosien aikana vaihtanut työnantajaakin.



Kaikilla DNA Oy:n esimiehillä on mahdollisuus suorittaa Koulutuskeskus Salpauksessa johtamisen erikoisammattitutkinto. Myös DNA Kauppa hyödyntää DNA Oy:lle räätälöityjä JET ryhmiä omien esimiestensä kehittämiseen. Tähän mennessä tutkinnon on suorittanut kohta lähes 100 henkilöä.

Koulutuskeskus Salpaus räätälöi yrityskohtaisia valmennus- ja koulutusohjelmia asiakkailleen valmennus- ja kouluttajatarpeen kautta tarjoamalla vaativia kokonaisuuksia sekä uusia lähestymistapoja mm. ammattitutkintojen sisältöön.

Tästä Extended DISC Henkilöanalyysi on oiva esimerkki ja on osana Johtamisen erikoisammattitutkintoa eikä se kustanna tutkinnonsuorittajalle ylimääräistä vaan Koulutuskeskus Salpaus on tarjonnut tämän mahdollisuuden jokaiselle.

”Tämä on selkeä etu tutkinnon suorittajalle: hän saa ehdottomasti extraa, mitä kaikissa *Jeteissä* ei välttämättä ole tarjolla. Lähipäivä, jossa Extended DISC Henkilöanalyysit käsitellään, on sijoitettu tarkoituksella tutkinnon suorituksen alkuvaiheeseen, jotta siitä saatavaa informaatiota voidaan hyödyntää läpi koko tutkinnon ja oivalluksia syntyy matkan varrella”, kertoo Helena.

Hän jatkaa: ”Monet organisaatiot käyttävät



säännöllisesti tai satunnaisesti 270- tai 360 – arvioita, joten miksi käyttäisimme samaa? Turha toistaa sitä, mitä jo tehdään.

”Haluamme tarjota asiakkaillemme sen sijaan erilaisen vaihtoehdon, joka puhuttelee yksilöä. Extended DISC Henkilöanalyysi antaa tutkinnonsuorittajalle mahdollisuuden pysähtyä henkilökohtaisesti miettimään omia vahvuuksia ja kehittämiskohtia sekä löytää itse kuhunkin tilanteeseen ja hetkeen sopivat kehittymiskohdat ja oivallukset”.

”Työkalu ottaa esille myös vaikeita asioita ja se on viitekehys, mihin voi peilata”, jatkaa Ulla.

### Hallitseva



Koko yhteistyön perustana on vankalle pohjalle rakennettu luottamus kaikkien kolmen toimijan välillä: Kuten Helena sanoo ”Erja tule paikalle sovittuna päivänä ja sovittuun aikaa tarvittaessa vaikka pää kainalossa. Tunnetaan toisemme ja toistemme tarpeet sekä tavat toimia”.

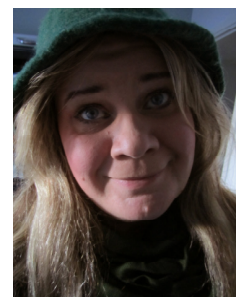
Analyysi on lisäksi käytettävissä mm. myynnin ammattitutkinnossa ja esimiehen erikoisammattitutkinnossa, joista Ulla Koivistolla on myös positiivista kokemusta.

”Extended DISC Henkilöanalyysi motivoi ja kannustaa opiskelijoita. Se auttaa oivaltamaan miten oma luontainen toimintatapa vaikuttaa päivittäiseen toimintaan ja haastaa sisäiseen vuoropuheluun. Osallistujalle valkenee miten hän johtaa vai johtaako ollenkaan?”

### Miten voin mukauttaa omaa johtamistyyliäni erilaisten johdettavien kanssa?

”Esimiehen on äärettömän hyvä pysähtyä miettimään omia vuorovaikutus- ja viestintätaitojaan, kehittämään niitä ja juuri sitä tämä analyysi tekee! Raportti on jo palautteidenkin perusteella koettu erittäin hyödylliseksi työkaluksi esimiehelle ymmärtää johdettavia, kollegoita ja asiakkaita – kaikkia – erinomainen henkilökohtaisen kehittymisen tarkasteluun”, tähdentävät sekä Ulla että Helena.

### Tasainen



”Extended DISC - työkalun avulla on helpompaa ottaa esille myös haastavampia tilanteita kehitettäväksi esimiehen työssä sekä asioita, joita esimies voi hyödyntää esim. kehityskeskusteluissa. Analyysin sisältö toimii asiakasta arvostaen.”

”Teksti ei ole raakaa tai sormella osoitettavaa, jolloin voitaisiin ennemminkin tehdä karhunpalvelus, vaan raportti on innostava, motivoiva ja kannustava – Oivallinen tuki sekä tutkinnoissa että yrityksen sisäisissä valmennuksissa”, toteavat Helena ja Ulla.

”Tasainen valmennuslaatu on yksi tärkeistä kriteereistä, miksi olemme valinneet juuri Extended DISC Finlandin yhteistyökumppaniksemme.”

”Erityiskiitos kuuluu Erjalle hyvästä valmentamisesta ja kokonaisuuden ymmärtämisestä. Hän on valmentaja, joka osaa avata asiat arkielämään linkittyen, osaa ennakoida ja sukeltaa erityyppisten asiakkaiden maailmaan, kohdata erilaiset valmennettavat ja saada ryhmä mukaan pilke silmäkulmassa.”

### Analyyttinen



”Erjan ehdottomia vahvuuksia on draaman käyttö ihmisten erilaisuuden esittelyssä, jolloin Erja näyttelee ja esittää neljää erilaista toimintatapaa DISC- teoriaan perustuen, kuten artikkelin pikkukuvissa. Totisella torvensoittaja -tyylillä tällaisia asioita ei otettaisi vakavasti, mutta huumorin kautta esitetyt faktat, joihin jokainen voi samaistua tai tunnistaa tuttuja piirteitä, ovat valttikortti”, alleviivaa Helena.

”Tämän lisäksi jälkihoito on sitoutettu palveluun, mikä tarkoittaa esimerkiksi sitä, että haluttaessa esimies voi tilata tiimilleen lähipäivän ja analyysit vaikkapa yhteistyön tiivistämiseen, asiakaspalvelun parantamisen teemalla tai jollain erityisesti tiimiä sillä hetkellä puhuttelevalla aiheella, josta rakennetaan iltapäivään räätälöity kehittämissosuuus. Asiat viedään konkreettisesti työyhteisöön ja työn tekemiseen”, jatkaa Ulla.

”Lisäksi on mahdollisuus tutkintojen sisällä WorkShop- osuuksiin, joissa aihetta voidaan syventää tai ottaa siihen uusi tulokulma vaikkapa ajankäytön hallinnan kautta.” toteaa Helena.

### Innostava

Erja, kuten myös Ulla, ovat molemmat suorittaneet myös näyttötutkintomestarin tutkinnon, mikä antaa kokonaiskäsitteiden tutkinnoista ja niiden perusteista.

”Koskaan ei mistään muusta valmennusjaksosta ole tullut niin paljon positiivista palautetta kuin tästä Extended DISC Finlandin Erja Wiikin osiosta.” Hehkuttaa Helena Karppinen.



Lopuksi todetaan yhteisymmärryksessä:

”Ihmiset ovat entistä kiinnostuneempia kuulemaan itsestään. Itsearviointit lisääntyvät. Menestys seuraa, mikäli pystyt olemaan sosiaalisesti entistä lahjakkaampi ja siihen ammattitaitoinen valmennusosuuus yhdistettynä laadukkaaseen Extended DISC Henkilöanalyysiin antaa oivalliset avaimet”.

**Kiitos haastattelustanne Ulla ja Helena. Hyvää syksyn jatkoa!**